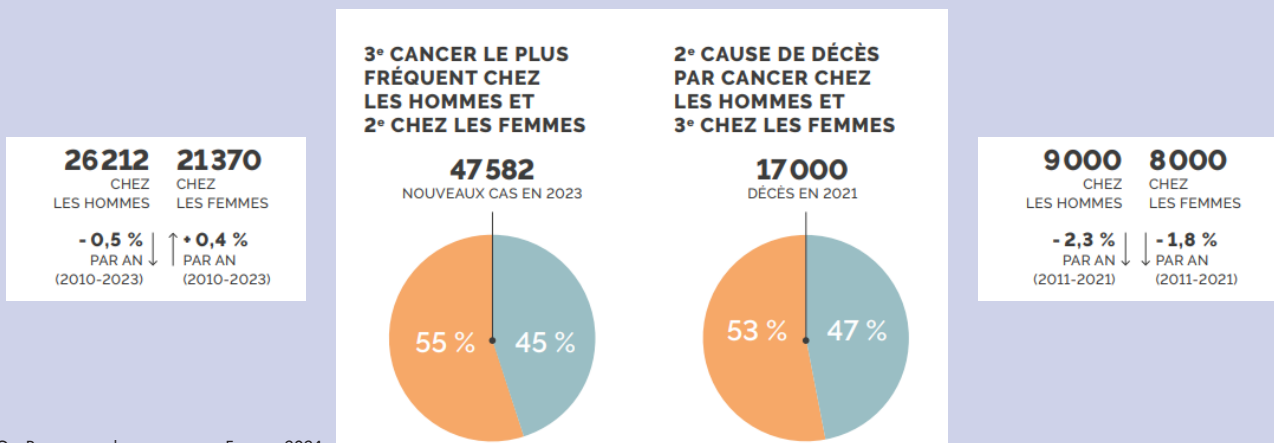


CANCER COLORECTAL :

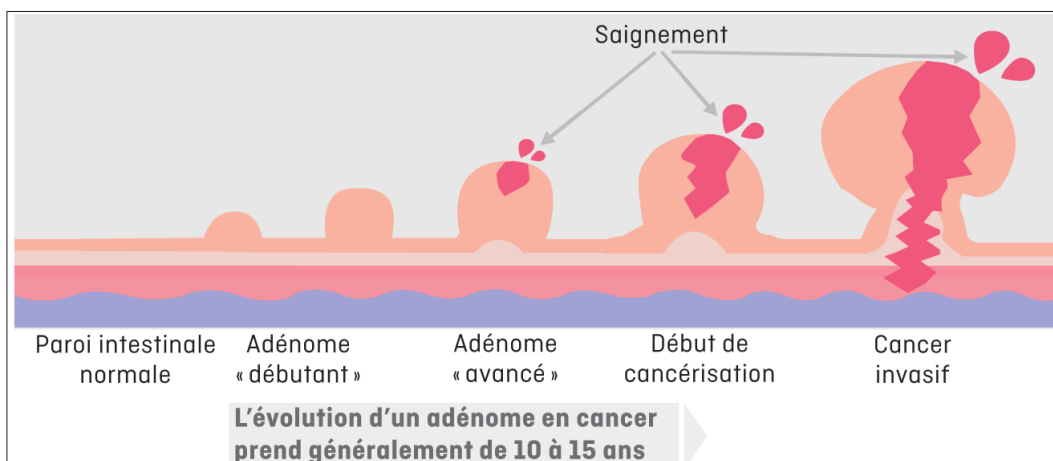
«Le dépistage organisé, à partir de 50 ans, c'est tous les 2 ans !»

Chaque année en France le cancer colorectal touche plus de 47 000 personnes. Il s'agit du 3^e cancer le plus fréquent chez l'homme après le cancer de la prostate et du poumon et du 2^e le plus fréquent chez la femme après le cancer du sein. Dépister ce cancer est possible grâce au test immunologique de recherche de sang dans les selles à faire tous les 2 ans entre 50 et 74 ans.



QU'EST-CE QUE LE CANCER COLORECTAL ?

Aussi connu sous le nom de cancer du gros intestin, le cancer colorectal est une tumeur maligne du côlon et du rectum qui constituent la dernière partie du tube digestif. Dans 80 % des cas, le cancer colorectal naît d'une petite excroissance qui se développe sur la paroi intestinale : le polype ou adénome. Fréquents et le plus souvent bénins, ces polypes peuvent néanmoins évoluer en cancer avec le temps. Un polype n'entraîne pas de signe clinique et les symptômes évocateurs d'un cancer du côlon peuvent être tardifs et traduire une lésion déjà évoluée. La transformation d'un polype en cancer nécessite plus de 10 ans, ce qui laisse du temps pour les détecter et les retirer avant leur évolution en cancer.



LE DÉPISTAGE, UN MOYEN DE DÉTECTION PRÉCOCE D'UN POLYPE OU CANCER

Le dépistage du cancer colorectal vise à détecter du sang dans les selles. Ce sang non visible à l'œil nu peut traduire la présence de polypes ou d'un cancer colorectal. Le dépistage permet donc de trouver des signes précoces d'une anomalie colique chez des personnes ne présentant pas de symptômes digestifs.

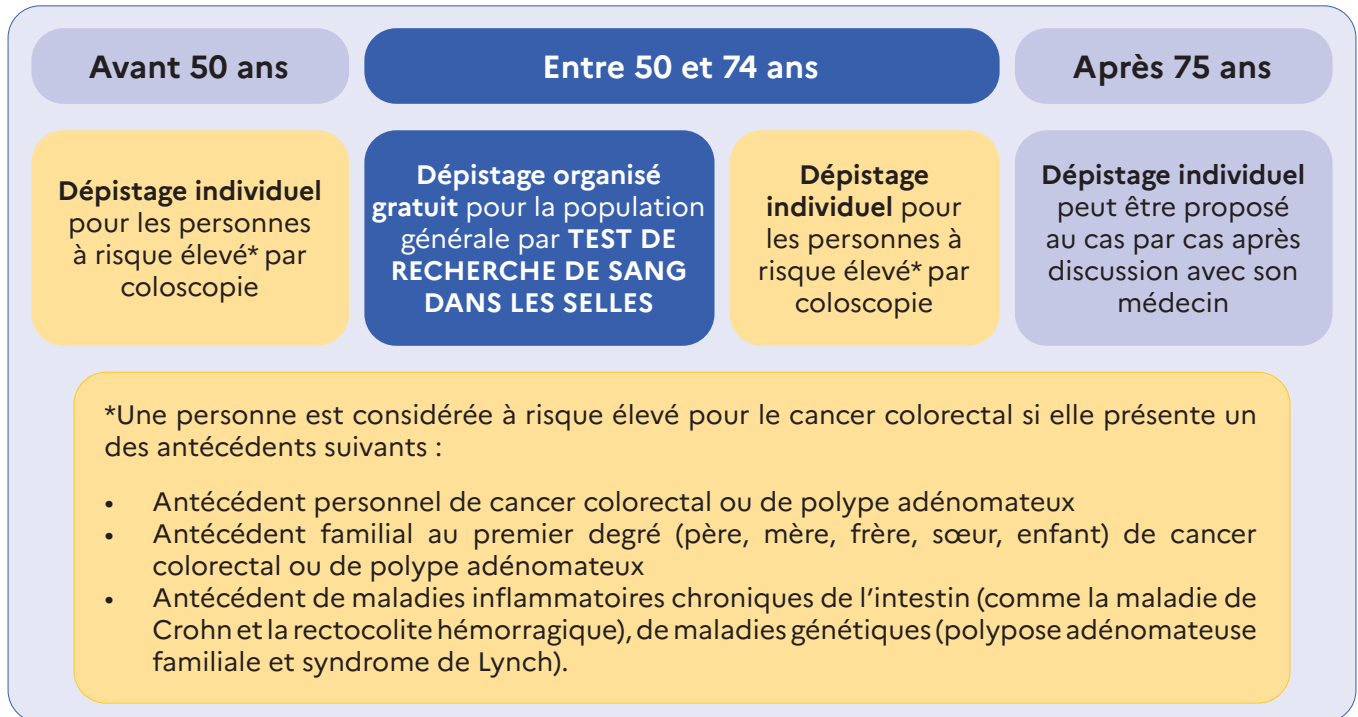
En favorisant les diagnostics précoces, le dépistage permet de traiter la maladie avec une meilleure efficacité. Les traitements seront moins lourds et les séquelles moins importantes, sources d'une qualité de vie meilleure. Détecté à un stade précoce le cancer colorectal se guérit dans 9 cas sur 10.

POURQUOI LE DÉPISTAGE ORGANISÉ DU CANCER COLORECTAL EST RECOMMANDÉ ENTRE 50 ET 74 ANS ?

Le dépistage organisé du cancer colorectal cible les personnes âgées de 50 à 74 ans car 95 % des cancers colorectaux sont diagnostiqués après 50 ans.

Toute personne âgée de 50 à 74 ans, sans histoire familiale ni antécédents personnels de cancer colorectal ou de polype adénomateux et ne présentant pas de symptôme évocateur est considérée éligible au programme de dépistage organisé du cancer colorectal. Elle recevra une invitation de l'Assurance maladie pour réaliser un test de dépistage tous les 2 ans. Le dépistage organisé du cancer colorectal concerne 80% des personnes âgées de 50 à 74 ans.

Avant 50 ans, le dépistage est proposé aux personnes à risque élevé* pour ce cancer et repose sur la coloscopie. Après 75 ans, les bénéfices du dépistage diminuent face aux risques liés aux examens complémentaires, notamment à la coloscopie en cas de test positif. Toutefois, un dépistage individuel peut être envisagé après 75 ans, en concertation avec un médecin, en fonction de l'état de santé et des antécédents de la personne.

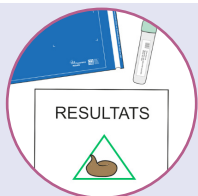


LE DÉPISTAGE EN PRATIQUE



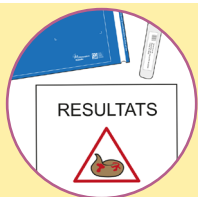
TEST DE RECHERCHE DE SANG DANS LES SELLES :

- Pour qui ? Hommes et femmes de 50 à 74 ans, sans symptômes, ni antécédents personnels ou familiaux de polypes ou cancer colorectal
- Objectif ? Détecter du sang dans les selles invisible à l'œil nu
- Comment ? [Test simple et gratuit, à faire chez soi](#)



VOTRE TEST EST NÉGATIF (96% des tests) :

- Cela signifie qu'aucun saignement n'a été détecté dans les selles au moment où le test a été fait
- Test à refaire tous les 2 ans en l'absence de symptômes



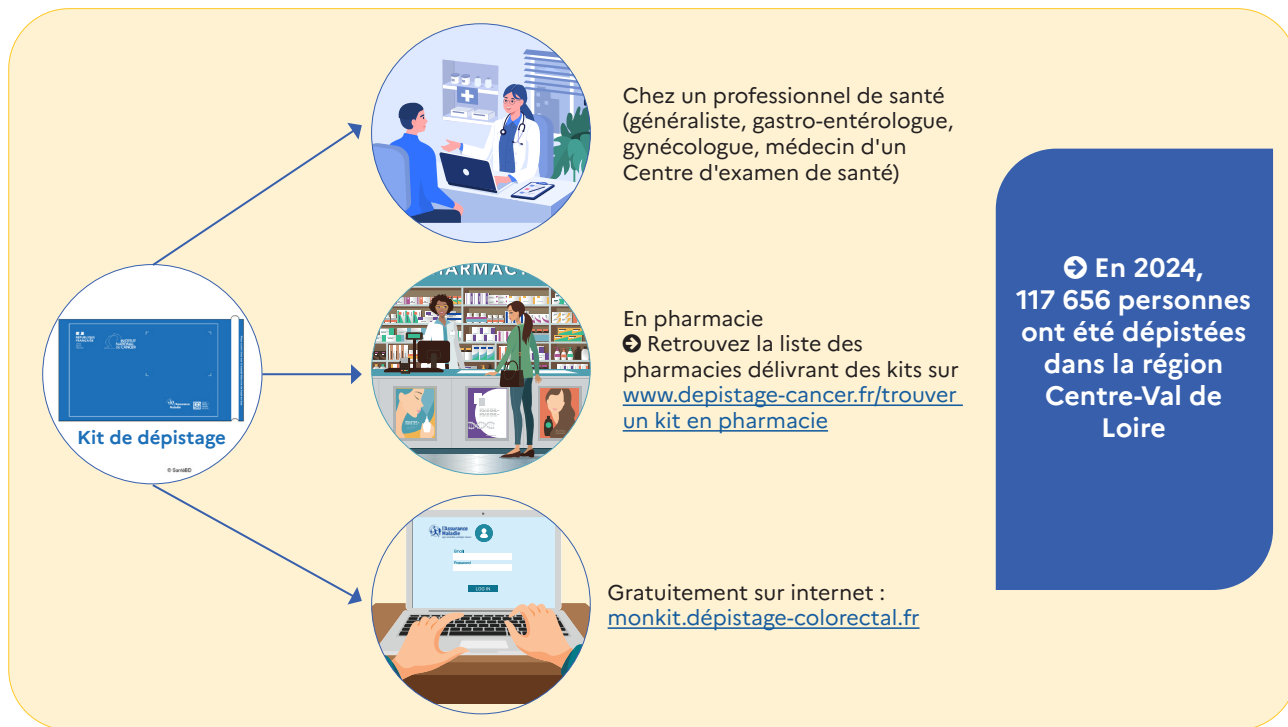
VOTRE TEST EST POSITIF (4% des tests) :

- Une coloscopie est nécessaire pour déterminer l'origine du saignement
- Cet examen, réalisé par un gastroentérologue permettra de visualiser l'intérieur du côlon et d'identifier la cause du saignement



LE SAVIEZ-VOUS ? Entre 50 et 74 ans, vous pouvez demander gratuitement un kit pour le dépistage du cancer colorectal, même sans invitation.

OÙ OBTENIR GRATUITEMENT UN KIT DE DÉPISTAGE ?



LE RÔLE ESSENTIEL DU MÉDECIN DANS LE DÉPISTAGE DU CANCER COLORECTAL

Le médecin généraliste occupe une place centrale dans le programme de dépistage organisé du cancer colorectal. Son implication est déterminante pour favoriser l'adhésion des patients. Lors d'une consultation, il évalue leur niveau de risque en prenant en compte les antécédents personnels et familiaux ainsi que la présence éventuelle de symptômes. Il les oriente ensuite vers le dépistage le plus adapté.

L'IMPLICATION DES PHARMACIENS DANS LE DÉPISTAGE ORGANISÉ DU CANCER COLORECTAL

Depuis 2022, les personnes âgées entre 50 et 74 ans peuvent [se rendre en pharmacie](#), pour obtenir un kit de dépistage du cancer colorectal, avec ou sans invitation de l'Assurance maladie.

Comme le médecin, le pharmacien évalue le niveau de risque du patient à l'aide d'un questionnaire avant de lui délivrer un kit de dépistage. Si un risque est identifié, il oriente la personne vers son médecin traitant.

En 2024, les pharmaciens de la région Centre-Val de Loire ont distribué 40 900 kits et 30% des personnes dépistées dans la région l'ont été suite à la réalisation d'un kit remis par un pharmacien.



Interview du Docteur Françoise GUEGAN, Présidente de l'URPS des pharmaciens du Centre-Val de Loire et pharmacienne dans le Loir-et-Cher.

Depuis 2022, les pharmaciens peuvent remettre des kits de dépistage du cancer colorectal. Est-ce selon vous un point positif pour le programme de dépistage organisé et pour les personnes de plus de 50 ans ?

"Cette nouvelle mission confiée aux pharmaciens depuis 2022 a permis de faciliter l'accès à la remise de ce kit de dépistage. Grâce à notre répartition sur l'ensemble du territoire et nos larges plages horaires, les patients peuvent facilement se procurer le kit. Nos confrères ont largement répondu présents aux sessions de formation organisées par notre URPS et le CRCDC ce qui témoigne de leur engagement dans

cette démarche de santé publique. Nous sommes très satisfaits de cette collaboration qui renforce le rôle des pharmaciens dans la prévention et le dépistage".

Comment se passe la remise d'un kit de dépistage en pharmacie ?

"La remise d'un kit de dépistage peut se faire de différentes manières. Nous pouvons répondre aux demandes spontanées des patients qui se présentent à l'officine avec le courrier d'invitation de l'Assurance maladie. Par ailleurs, nous pouvons aussi être plus proactifs en identifiant les patients éligibles à qui nous pouvons proposer le test. Le module d'éligibilité*, associé au questionnaire d'évaluation des risques pour le cancer colorectal est un vrai plus dans le suivi du dossier patient et facilite la remise du kit".

* le module d'éligibilité : outil mis à disposition des professionnels de santé de la région Centre-Val de Loire

En cas de non remise, par exemple lorsqu'une personne doit réaliser un suivi spécifique par coloscopie, comment l'orientez-vous et quel est votre lien avec le médecin traitant ?

"Lorsque le patient est non éligible au test ou qu'un doute persiste, nous lui conseillons de se rapprocher de son médecin traitant. Dans le cas où une coloscopie est recommandée, nous rappelons l'importance de cet examen et encourageons le patient à consulter rapidement".

Que diriez-vous à une personne hésitante/réticente à réaliser ce test ?

"Des freins peuvent persister chez nos patients. Grâce aux formations réalisées avec le CRCDC où plus de 90% des pharmaciens de la région ont été formés, nous avons acquis une meilleure compréhension des enjeux du dépistage, de la maladie et des freins rencontrés par les patients. Cela nous a permis de mieux identifier leurs réticences. Nous prenons le temps de les rassurer et de leur montrer que ce geste simple peut sauver des vies et a un rôle essentiel dans la prévention du cancer colorectal".

Quelles pistes, selon vous, permettraient d'améliorer l'adhésion et la participation au dépistage organisé ?

"La mise en place d'un système de rappel ou de suivi à l'officine des patients ayant reçu un kit serait une avancée majeure. Cela permettrait de s'assurer qu'ils ont bien réalisé l'examen et, si nécessaire, de les encourager à le faire. L'idéal serait de disposer d'un outil automatisé facilitant ces rappels. Par ailleurs, renforcer des campagnes d'information ciblées et des échanges personnalisés à la pharmacie, pourrait également contribuer à lever les freins et à augmenter le taux de participation".

Si vous aviez un message à faire passer concernant le dépistage du cancer colorectal, lequel serait-il ?

"Le dépistage du cancer colorectal est un geste simple, rapide et indolore, mais surtout, il peut sauver des vies. Malgré les progrès réalisés dans la prise en charge de cette maladie, la prévention reste essentielle. Plus il est réalisé régulièrement, plus les chances de détecter précocement une anomalie et d'agir à temps augmentent. **Ne laissez pas passer cette opportunité : faites le test !**".

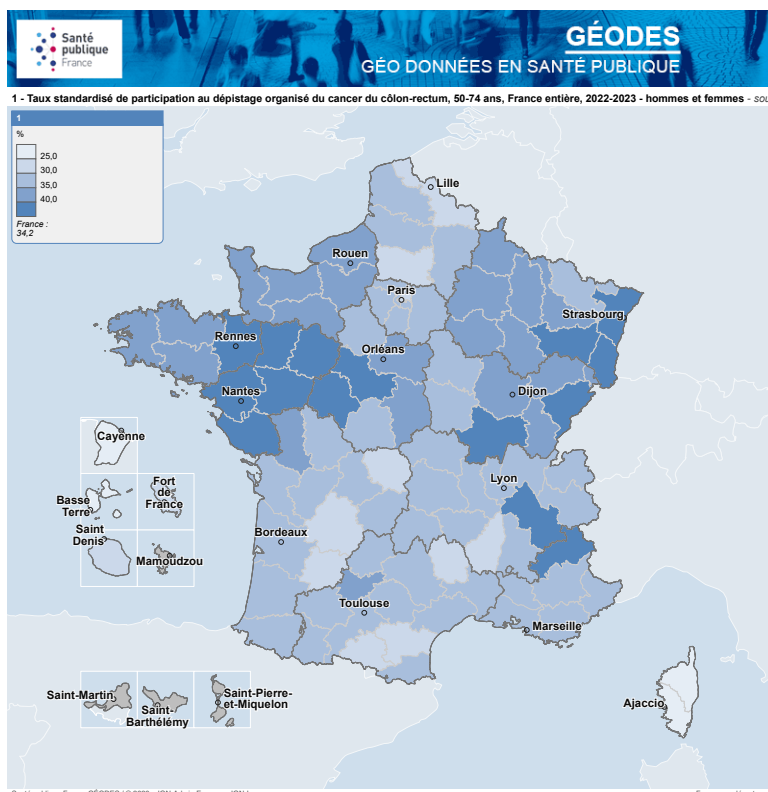
LA COMMANDE EN LIGNE DU KIT DE DÉPISTAGE

Depuis le 1^{er} mars 2022, les bénéficiaires, peuvent également commander gratuitement le test de dépistage du cancer colorectal sur internet pour le recevoir directement à domicile en se connectant [ici](#).

👉 En 2024, 11 671 kits ont été commandés en ligne, 8% des personnes dépistées dans la région l'ont été suite à la réalisation d'un kit commandé sur internet.

SE PROCURER LE TEST DE DÉPISTAGE DU CANCER COLORECTAL N'A JAMAIS ÉTÉ AUSSI SIMPLE !

LA PARTICIPATION AU DÉPISTAGE ORGANISÉ DU CANCER COLORECTAL POUR LA PÉRIODE 2022-2023*



En France	34,2%
En région Centre-Val de Loire	38,4%
Départements :	
Cher (18)	38,8%
Eure-et-Loir (28)	34,8%
Indre (36)	34,9%
Indre-et-Loire (37)	43,2%
Loir-et-Cher (41)	41,2%
Loiret (45)	36,6%
NB : l'objectif national est de 65%	

* Les taux de participation 2023-2024 seront publiés prochainement par Santé publique France.

LES CANCERS DÉPISTÉS GRÂCE AU TEST IMMUNOLOGIQUE EN 2022-2023

	Nombre personnes avec adénome	Nombre de cancers
CHER (18)	429	59
L'EURE-ET-LOIR (28)	538	90
L'INDRE (36)	447	54
L'INDRE-ET-LOIRE (37)	989	124
LOIR-ET-CHER (41)	523	71
LOIRET (45)	1063	114
RÉGION	3989	512

NB : ces données actualisées le 07/02/2024 ne sont pas définitives (source : CRCDC-CVL)

POURQUOI UNE SI FAIBLE PARTICIPATION ?

La participation au dépistage du cancer colorectal est particulièrement faible en France.

Plusieurs éléments sont à prendre en compte pour tenter de donner une explication :

- ➡ Le dépistage s'adresse à des personnes qui n'ont pas de symptômes coliques, elles peuvent ne pas se sentir concernées par le dépistage. C'est justement quand tout va bien que le dépistage est utile. Attendre d'avoir des symptômes digestifs c'est s'exposer à la découverte d'une lésion plus évoluée.
- ➡ Le dépistage consiste à faire un prélèvement de selles. Le kit contient les éléments nécessaires au prélèvement, on ne touche pas les selles directement mais on utilise un bâtonnet pour faire le prélèvement.
- ➡ Le médecin généraliste est un acteur essentiel de la prévention. Certaines personnes ont des difficultés d'accès à un médecin traitant du fait de la faible démographie médicale. La possibilité de retirer un kit en pharmacie ou sur internet leur donne l'opportunité de se faire dépister.
- ➡ Même si des communications nationales régulières sont diffusées sur ce dépistage, il est encore mal connu. Chaque opportunité de communiquer à ce sujet doit être saisie.

LES ACTIONS DE SENSIBILISATION AU DÉPISTAGE DU CANCER COLORECTAL EN RÉGION CENTRE-VAL DE LOIRE

Du 12 mars au 02 avril 2025
Inscriptions à partir du 26 Février - 09h
GRATUIT & OUVERT A TOUS
2^{ème} édition

DÉFI CONNECTÉ Mars Bleu
Bougeons pour notre côlon !

- Téléchargez l'application
- Créez votre compte ou connectez-vous avec le code : **CRCDCMARSBLEU**
- Mettez-vous en équipe

MOIS DE SENSIBILISATION AU DÉPISTAGE DU CANCER COLORECTAL

Déecté tôt, le cancer colorectal peut-être guéri dans 9 cas sur 10 !

Le mois de mars est le mois dédié à la promotion du dépistage du cancer colorectal et à la prévention de ce cancer.

Cette année et pour la 2^e année consécutive, le Centre Régional de Coordination des Dépistages des Cancers – Centre-Val de Loire (CRCDC-CVL) organise, avec 10 autres CRCDC à travers la France, un défi connecté afin de promouvoir le dépistage organisé du cancer colorectal dans la région et partout en France.

En plus de proposer des messages de prévention, ce défi incite à la pratique d'une activité physique régulière, qui permet de réduire les risques de cancer.

Ce défi connecté est gratuit et ouvert à toutes et tous. Les inscriptions ouvriront le 26 février, et le défi se déroulera du 12 mars au 02 avril 2025. Vous pouvez également vous inscrire et participer à tout moment durant le challenge.

Pour participer, il suffit de télécharger l'application dédiée sur son smartphone et vous pouvez commencer à marcher ou courir ! Plus d'infos sur le [site du CRCDC CVL](#).

LES AUTRES ACTIONS GRAND PUBLIC EN RÉGION CENTRE-VAL DE LOIRE

Département du CHER (18)	<p>► Mardi 18 mars 2025 au Centre hospitalier de Bourges Visite du côlon Tour© avec des professionnels de santé qui remettront des kits de dépistage. Stands d'information</p> <p>► Mardi 25 mars 2025 au Centre hospitalier de Vierzon Stands d'information</p>
Département d'EURE-ET-LOIR (28)	<p>► Samedi 15 mars 2025 sur la place du marché à Nogent-le-Rotrou Côlon Tour© et stands d'information avec des professionnels de santé</p> <p>► Dimanche 23 mars 2025 à Brou à partir de 9h30 :</p> <ul style="list-style-type: none"> • A partir de 9h30 : marches, course et vélo à partir de 14h30 • Toute la journée : jeu de piste, côlon Tour© et stands d'information en présence de professionnels de santé <p>► Mercredi 26 mars 2025 de 10h à 12h à la pharmacie du Pôle santé à Nogent-Le-Phaye Information et sensibilisation avec remise de kit du cancer colorectal</p> <p>► Jeudi 27 mars 2025 de 10h à 18h45 à Intermarché de LUCÉ : Côlon Tour© et stands d'information</p>
Département de l'INDRE (36)	<p>► Samedi 15 mars 2025 sur le marché du Blanc (matinée) Stands d'information en présence de professionnels de santé</p> <p>► Samedi 29 mars 2025 sur le marché de Châteauroux (matinée) Stands d'information en présence de professionnels de santé</p>
Département du LOIRET (45)	<p>► Mardi 18 mars 2025 de 10h à 16h dans le hall d'accueil de Centre hospitalier de l'agglomération Montargoise Stands de sensibilisation et de prévention du cancer colorectal</p>

QUELS SONT LES FACTEURS DE RISQUE SUR LESQUELS ON PEUT AGIR AU QUOTIDIEN CONTRE LE CANCER COLORECTAL ?

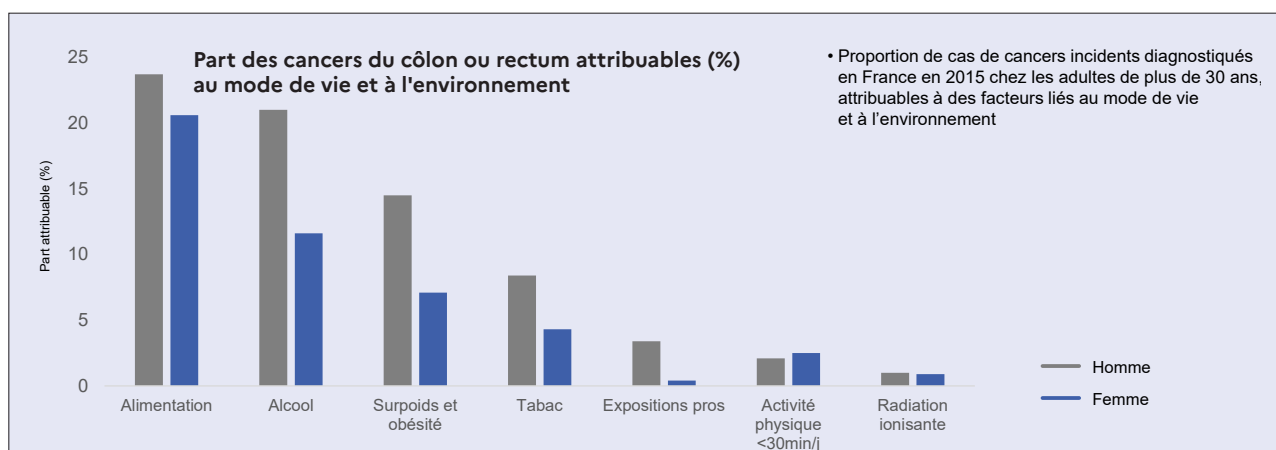
- Une alimentation trop riche, notamment en viandes rouges et charcuteries ;

L'alimentation fait partie des comportements sur lesquels on peut agir pour accroître la prévention des cancers.

Selon les aliments, elle agit à la fois comme :

- ➡ Un facteur de protection : aliments reconnus pour leur rôle protecteur contre certains cancers, comme les fibres alimentaires présentes dans les céréales complètes, les fruits, les légumes, les légumes secs.
- ➡ Un facteur de risque : aliments qui, consommés en excès, favorisent le développement d'un cancer, comme les viandes rouges et les charcuteries.

- L'inactivité physique ;
- Le surpoids ;
- La consommation d'alcool ;
- La consommation de tabac.



Source : Proportions de cas de cancers incidents diagnostiqués attribuables à des facteurs liés au mode de vie et à l'environnement, CIRC, 2018

RESSOURCES UTILES :

- [Institut National du Cancer](#)
- jefaismondepistage.e-cancer.fr/cancer-colorectal
- [Document Facile à lire et à comprendre \(FALC\)](#)
- [Feuilletable «Agir pour sa santé»](#)
- [Santé publique France](#)
- Chroniques sonores : [Streamez de la musique LE PODCAST | Écoutez des chansons, des albums, des playlists gratuitement sur SoundCloud](#)
- CRCDC Centre-Val de Loire : www.depistage-cancer.fr / [f/Depistagedescancers.CVL](https://www.facebook.com/Depistagedescancers.CVL)

LEXIQUES :

Polypes : excroissances qui se développent sur la muqueuse du côlon et du rectum.

Adénome : tumeur épithéliale bénigne. Ses critères morphologiques (taille, composante villose, etc) influenceront le risque de survenue d'un cancer.

Test immunologique : il s'agit d'un test biochimique qui mesure la présence ou la concentration d'une macromolécule ou d'une petite molécule dans une solution, grâce à l'utilisation d'un anticorps ou d'une immunoglobuline.

CONTACT PRESSE :

Antenne 18	Antenne 28	Antenne 36
485 route de Varye 18230 SAINT-DOULCHARD Aurélié CHANQUOY a.chanquoy@depistage-cancer.fr 07 81 90 67 38 Service colorectal : colorectal.18@depistage-cancer.fr 02 18 37 06 41	6 rue Blaise Pascal Technopolis 2 - Bât A 28000 CHARTRES Christelle BUSLOUP c.busloup@depistage-cancer.fr 07 49 70 23 36 Service colorectal : colorectal.28-45@depistage-cancer.fr 02 38 54 74 02	Centre Médico-social rue Jules Chauvin 36000 CHATEAUROUX Magali GOBIN m.gobin@depistage-cancer.fr 07 69 33 48 37 Service colorectal : colorectal.36@depistage-cancer.fr 02 18 37 06 41
Antenne 37	Antenne 41	Antenne 45
CHRU TOURS 2 Boulevard Tonnellé 37000 TOURS Marine PETIBON m.petibon@depistage-cancer.fr 07 66 04 87 24 Service colorectal : colorectal.37@depistage-cancer.fr 02 47 47 98 02	Tour de consultation 3 rue Robert Debré 41260 LA CHAUSSEE ST VICTOR Karine VAILLANT k.vaillant@depistage-cancer.fr 07 66 15 46 94 Service colorectal : colorectal.41@depistage-cancer.fr 02 54 43 54 04	959 rue de la Bergeresse 45160 OLIVET Savine MOREAU s.moreau@depistage-cancer.fr 07 49 38 89 33 Service colorectal : colorectal.28-45@depistage-cancer.fr 02 38 54 74 02

"VOUS N'ÊTES PAS OBLIGÉ DE FAIRE VOTRE DÉPISTAGE LE JOUR DE VOTRE ANNIVERSAIRE MAIS DÈS 50 ANS, FAITES-LE TOUS LES 2 ANS ET AVANT TOUT SYMPTÔME !"